



NEU

# DK PLASMA



Die Powerhybride gegen Kohlhernie\*



Winterhärte



Schotenplatzfestigkeit



Gute allgemeine Pflanzengesundheit



RLM-7 Phomaresistenz



Hoher Ölgehalt



Rasche Entwicklung im Herbst

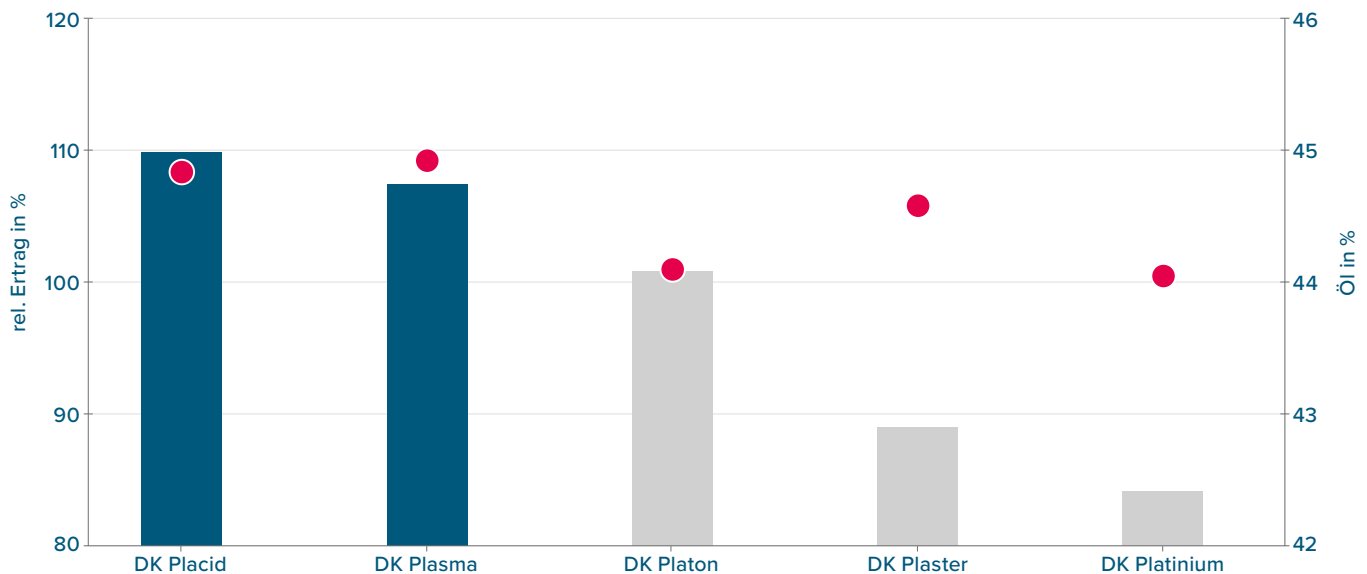


Kohlhernieresistenz

Ertrags-eigenschaften	Sehr Gering	Mittel	Sehr Hoch
Kornertrag	■	■	■
Ölgehalt	■	■	■
Ölertrag	■	■	■
Pflanzen-Physiologie	Früh	Mittel	Spät
Entwicklung vor Winter	■	■	■
Wachstumsbeginn Frühjahr	■	■	■
Blühbeginn	■	■	■
Reife	■	■	■
Pflanzenlänge	Sehr Gering	Mittel	Sehr Hoch
Pflanzenlänge	■	■	■
Ertrags-sicherheit	Sehr Gering	Mittel	Sehr Hoch
Lagerneigung	■	■	■
Phomaanfälligkeit	■	■	■
Neigung zu Auswinterung	■	■	■
Schotenplatzfestigkeit	■	■	■

DEKALB® interne Einstufungen aus Züchtungs- und Entwicklungsversuchen.

## MITTLERER RELATIVER KORNERTRAG (DEKALB®-Züchtungsdemo 2020)



Quelle: Auszug Züchtungsdemo (nur kohlhernieresistente Sorten), Ernte 2020, 2-fach wiederholter Kleinparzellenversuch, durchschnittl. Kornertrag 48,7 dt/ha & durchschnittl. Ölgehalt 44,42 %

\*Rassenspezifische Kohlhernieresistenz gegenüber Plasmodiophora brassicae

Mehr Informationen auf [www.agrar.bayer.de/dekalb](http://www.agrar.bayer.de/dekalb)

